

Soluções de alta performance para o mercado de saneamento!



InterAtiva
Válvulas



Válvula Borboleta Série WR

GRUPO
InterAtiva
Soluções de Alta Performance

A válvula borboleta de alta performance Série WR foi projetada para o crescente mercado de saneamento. Desenvolvida seguindo normas internacionais, possui sistema de vedação automática, proporcionando alta confiabilidade sob alta e baixa pressão, longa vida útil e baixo torque de operação.



CORPO - Tipo flangeado para instalação em flanges segundo normas ASME, AWWA, DIN e NBR. Face-a-face standard AWWA C-504.



DISCO EXCÊNTRICO - Disco projetado para propiciar baixa perda de carga na posição totalmente aberta, além de permitir maior vazão do fluido em pequenos ângulos de abertura do disco.



VEDAÇÃO DA HASTE - Vedação por meio de gaxetas com preme gaxeta montado na posição invertida, permitindo fácil regulagem e compressão uniforme das gaxetas, além de não interferir na montagem do atuador diretamente no flange de topo da válvula. Gaxetas padronizadas, facilitando sua intercambiabilidade.



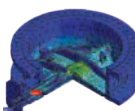
ACIONAMENTOS - Permite o acoplamento de acionamentos manuais, pneumáticos e elétricos diretamente sobre o flange de topo que, em conjunto com a haste, segue a norma ISO 5211.



VEDAÇÃO AUTOMÁTICA - Garante estanqueidade sob baixa e alta pressão, fixada ao disco por meio de anel de retenção em aço inoxidável.



SEDE - Cravada mecanicamente ao corpo com superfície de vedação polida, garantindo baixo torque de acionamento e maior vida útil à vedação.



ELEMENTOS FINITOS - Projeto desenvolvido com o auxílio de software para análise de elementos finitos garantindo maior confiabilidade estrutural ao conjunto.

CONSTRUÇÃO - Face-a-Face: Standard AWWA C-504

- Teste: AWWA C-504

- Instalação: DIN; NBR 7675; ASME/ANSI B16.1 CL. 125

- Acoplamento Flange de Topo: ISO 5211;

- Classe: 150A até 250B (PN10 e PN16)

- DN 75mm a 1800mm.



Válvula Borboleta Série NW

GRUPO
InterAtiva
Soluções de Alta Performance

Para atender por completo o mercado de Saneamento, a InterAtiva desenvolveu a linha de válvulas industriais série NW, caracterizada pelo corpo tipo Wafer. Combinando anos de experiência e pesquisa, os resultados são maior vida útil, excelente performance, facilidade de manutenção e intercambiabilidade dos componentes.



CORPO - Construído em peça única, na configuração Wafer, projetado de forma a assegurar máxima segurança e confiabilidade (comprovado por meio de "elementos finitos"). Possui pescoço estendido permitindo o isolamento da tubulação.



DISCO - Disco configurado para propiciar baixa perda de carga na posição totalmente aberta. A área de vedação é polida em todo o perímetro, assegurando vedação total com a sede e baixo torque de acionamento com menor desgaste da vedação.



HASTE - A haste superior transmite a rotação ao disco por meio de plug de torque, garantindo a performance e segurança do produto. As dimensões de acoplamento seguem a norma ISO 5211.

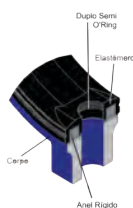
SEDE INTERCAMBIÁVEL - Reveste totalmente o corpo, em elastômero vulcanizado com anel rígido, não permitindo deformações, reduzindo o torque de acionamento e aumentando a vida útil da sede.

Possui três níveis de vedação:

Nível 1 – Vedação entre o flange de instalação e o corpo da válvula;

Nível 2 – Vedação por meio da interferência entre a sede e o disco;

Nível 3 – Vedação de proteção da haste por meio de semi-O'Rings localizados nos furos de passagem da haste superior e inferior.

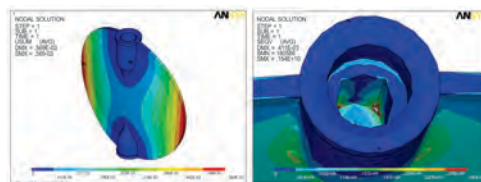


BUCHA - Em Bronze, elimina atrito entre haste e corpo proporcionando redução de torque.



ACIONAMENTOS - Permite o acoplamento de acionamentos manuais, pneumáticos e elétricos diretamente sobre o flange de topo que, em conjunto com a haste, segue a norma ISO 5211.

ELEMENTOS FINITOS - Projeto desenvolvido com o auxílio de software para análise de elementos finitos garantindo maior confiabilidade estrutural ao conjunto.



CONSTRUÇÃO

- Face-a-Face: Standard AWWA C-504

- Teste: AWWA C-504

- Instalação: DIN; NBR 7675;

ASME/ANSI B16.5

- Acoplamento Flange de Topo: ISO 5211;

- Classe: 150A até 250B (PN10 e PN16)

- DN 75 mm a 600 mm.

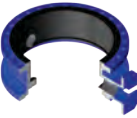
Válvula Borboleta Série MS



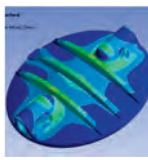
Buscando as oportunidades e as necessidades do mercado de saneamento, seguindo normas internacionais, além da larga experiência no mercado industrial, o Grupo InterAtiva desenvolveu as válvulas borboleta bi-excêntrica Série MS. Principal aplicação no saneamento básico em canalizações de água bruta ou tratada.



CORPO - Formado por uma única peça Fundida em Ferro Fundido Nodular ASTM A536 65-45-12. Revestido internamente com borracha Vulcanizada. Espessura mínima de acordo com AWWA C504-06.



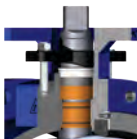
FLANGE DE MONTAGEM - ISO 5211 Eixo quadrado e/ou chavetado permitindo montagem em 4 Posições Montagem direta do Redutor / Atuador no eixo da válvula, com ajuste não inferior a "h9" ABNT NBR 6158 evitando folgas.



DISCO - Disco fundido em Inox ASTM A351 Gr. CF8M; Bi-Excêntrico reduzindo o atrito com a sede e aumentando a sua vida útil além de permitir vazão em pequenos ângulos de abertura proporcionando baixa perda de carga e redução de torque. Área de vedação Polida. Projetado com auxílio de Software de análise por elementos finitos garantindo que não sofrerá deformações excessivas.



SEDE DE VEDAÇÃO - Fixada ao corpo por dispositivo que dispensa a utilização de contra flanges ou qualquer outra peça externa a válvula para garantir sua vedação mesmo quando instalada em fim de linha.



VEDAÇÃO DO EIXO SUPERIOR - Gaxetas ajustáveis em PTFE com sistema de aperto que dispensa a retirada do atuador para ajustes.



VEDAÇÃO DO EIXO INFERIOR - Vedação do eixo inferior feita através de câmara de O'Rings localizados nas hastes e nos mancais.



FIXAÇÃO DOS EIXOS NO DISCO - Fixação dos eixos no disco feita através de pinos cônicos em aço inoxidável ASTM A564 condição H1075 (17-4PH) com conicidade de 1:50 com parafusos e arruelas de pressão em uma extremidade para garantir sua perfeita Fixação.



MANCAIS - Construídos em bronze SAE 660 com polímero auto lubrificante dimensionados para suportar todas as solicitações.

MANCAL AXIAL AJUSTÁVEL - Construído de forma a possibilitar o ajuste da posição do disco da válvula. Através de regulagem sem necessidade de retirar a válvula de operação.

CONSTRUÇÃO

- DIN EN 593 - Flangeada
- Face-a-Face: ISO 5752 Série 13
- Instalação conforme: DIN; NBR 7675; ASME/ANSI B 16.1
- Acoplamento Flange de Topo: ISO 5211;
- Classe de Pressão: PN10, PN16 e PN25;
- DN 80 a 1800 mm
- Classes de pressão maiores sob consulta.

Válvula Borboleta Série WS



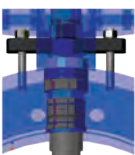
O projeto da válvula borboleta de alta performance série WS levou em consideração as necessidades do mercado de saneamento e suas particularidades. O resultado é uma válvula robusta e de fácil manutenção.



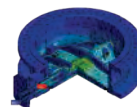
CORPO - Tipo flangeado para instalação em flanges segundo normas ASME, AWWA, DIN e NBR. Face-a-face standard AWWA C-504. Outras dimensões sob consulta.



Sede Substituível - Sede de vedação em elastômero fixado ao corpo através de anel de retenção, permitindo fácil substituição inclusive em campo.



VEDAÇÃO DA HASTE - Vedação por meio de gaxetas com preme gaxeta montado na posição invertida, permitindo fácil regulagem e compressão uniforme das gaxetas, além de não interferir na montagem do atuador diretamente no flange de topo da válvula. Gaxetas padronizadas, facilitando sua intercambialidade.



ELEMENTOS FINITOS - Projeto desenvolvido com o auxílio de software para análise de elementos finitos garantindo maior confiabilidade estrutural ao conjunto.

CONSTRUÇÃO

- Face-a-Face: Standard AWWA C-504
- Teste: AWWA C-504
- Instalação: DIN PN10; NBR 7675; ASME/ANSI B16.1
- Acoplamento Flange de Topo: ISO 5211;
- Classe Pressão: PN 25 e maiores sob consulta;
- DN 75mm a 1800mm.



ACIONAMENTOS - Permite o acoplamento de acionamentos manuais, pneumáticos e elétricos diretamente sobre o flange de topo que, em conjunto com a haste, segue a norma ISO 5211.

 **GRUPO**
InterAtiva
Soluções de Alta Performance



www.grupointerativa.ind.br

Tel.: (15) 3235.9500
Av. Garabed Gananian, 386
D. Industrial - Sorocaba / SP
vendas@interativa.ind.br

Revisão:10/2011